

Ölresistente Langfeldleuchte für Industrieanwendungen

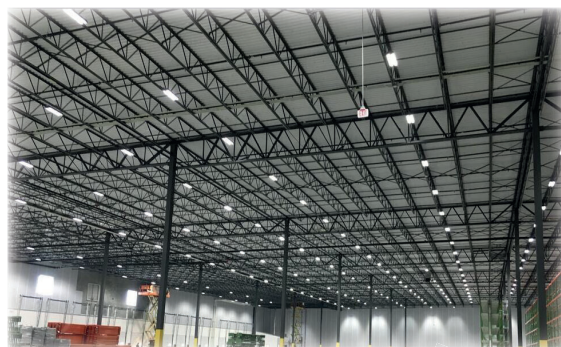
Ölresistente LED Langfeldleuchte der neuesten Generation mit NICHIA SMD Chips in verschiedenen Ausführungen und Abstrahlwinkeln. Geeignet für Supermärkte, Logistikzentren, Hochregallager und Fabrikationshallen. Als Sonderausführung mit spezieller Optik auch für Tunneln und Unterführungen einsetzbar.

Luminaire linéaire résistant à l'huile pour des applications industrielles

Luminaire linéaire LED résistant à l'huile de la dernière génération avec des chips NICHIA SMD en modèles différents et angles de rayonnement. Convient pour des supermarchés, des centres logistiques, des entrepôts à hauts rayonnages et des salles de production. Peut être utilisé avec une optique spéciale aussi pour des tunnels et des passages souterrains.



HDLED120/SW
E-No. 941 470 079



HDLED150/SW
E-No. 941 471 079



HD-DMB-SET
Decken Montage-Bügel



HDLED180/SW
E-No. 941 472 079



Technische Daten

Betriebsspannung	110V ~ 277V AC	50/60Hz
Vorschaltgerät	MEANWELL	
Leuchtmittel	LED-CHIP NICHIA	
Lichteffizienz	125lm/W	
Power Factor	>0.93	
Arbeitstemperatur	-30°C ~ +50°C	
Lagertemperatur	-40°C ~ +70°C	
Arbeitsfeuchtigkeit	15% ~ 90%RH	
Lebensdauer	50000h LM80 (L70@35°C)	

Eigenschaften

Gehäuse Farbe/Material	■
Schutzklasse	I
Schutzart	IP65 IK08
Dimmbar	nein (nur optional erhältlich)

Sonstiges / optional

Dimmbare Ausführung	DALI, 1-10V PWM, Zigbee
---------------------	-------------------------



Elbro-No	E-No	W	lm	K		R _a				L.B.T (mm)	
HDLED120/SW	941 470 079	120	15000	5000	125°	>82	A ⁺	✓	IP65	948x137x102	5.700
HDLED150/SW	941 471 079	150	18750	5000	125°	>82	A ⁺	✓	IP65	1178x137x102	6.300
HDLED180/SW	941 472 079	180	22500	5000	125°	>82	A ⁺	✓	IP65	718x275x102	8.500